

INFORME DE GESTIÓN SOSTENIBLE



Índice

3

Acerca de este Informe de Gestión de Sostenible.

4 - 7

Nuestra historia, misión, visión y valores.

8 - 9

Equipo de trabajo y quienes cooperan con nosotros.

10 - 12

Reconocimientos de Shell por nuestra trayectoria.

12 - 13

La importancia de la Sostenibilidad para Shell Nordelta.

15 - 31

Eje Social -Eje Ambiental - Eje Económico

32 - 35

Salud y Seguridad, Innovaciones, Shell Recharge

Informe de Gestión de Sostenibilidad

El objetivo de este informe es comunicar de forma voluntaria el desempeño en materia de sostenibilidad de la estación de servicio “Servicentro Los Remeros S.R.L.”, en adelante denominada “Shell Nordelta”.



Se detallarán las iniciativas implementadas en el marco de una Estrategia de Sostenibilidad con el objetivo de contribuir con los **Objetivos de Desarrollo Sostenible (ODS)**, también conocidos como **Objetivos Globales**, que fueron adoptados por las Naciones Unidas en 2015 como un llamamiento universal para poner fin a la pobreza, proteger el planeta y garantizar que para el 2030 todas las personas disfruten de paz y prosperidad.



Nuestra historia

Shell opera en Argentina desde 1914 siendo sus actividades principales la exploración y producción de petróleo y gas, la refinación de petróleo crudo, la comercialización de combustibles y lubricantes.

Shell Nordelta es una empresa familiar con más de 27 años de experiencia en la operación y gerenciamiento de estaciones de servicio. En el año 2012, decidimos expandirnos y tener presencia en la zona norte de Tigre, lugar de gran crecimiento y desarrollo urbano.

Para ello contratamos especialistas y asesores para construir una boca de expendio y de servicios de última generación y con los mayores estándares de cuidado ambiental.

Leandro Creatore, Ingeniero Químico recibido en el ITBA, es quien lleva delante esta unidad de negocio. En el marco de un gran pilar como es la Responsabilidad Social Empresarial, nuestra búsqueda de la mejora constante y permanente nos llevó a nuevos desafíos que nos permiten interrelacionarnos con la comunidad, la salud y el ambiente, sumando valor agregado para nuestros clientes.

A lo largo de nuestra trayectoria buscamos estar al frente de los cambios e innovaciones tecnológicas que nos permitan eficientizar nuestra operación, siempre priorizando la seguridad y salud de nuestro equipo de trabajo, de la comunidad y la del medio que nos rodea.

Esta capacidad de adaptación nos ha permitido evolucionar año tras año, lo que nos ha llevado a obtener grandes logros a lo largo de nuestra historia.



Superficie total: 13.194,40 m²
Metros construidos: 1135,46 m²
Ubicación: Agustín M. García 7454 - CP 1621, localidad de Nordelta, Pdo. de Tigre, provincia de Buenos Aires, Argentina.

Servicentro Los Remeros S.R.L. (Shell Nordelta)

Misión, visión y valores.

Cada año nos planteamos objetivos puntuales como empresa, es por esto que, consideramos muy importante identificar cual es nuestra misión, nuestra visión y nuestros valores.

A continuación desarrollaremos sobre los mismos.



Misión

Ser una estación de servicio líder del mercado, ofreciendo a nuestros clientes productos y servicios de alta calidad y en sintonía con la vanguardia en los sistemas tecnológicos. Ser siempre cuidadosos del ambiente y de la comunidad que nos rodea, la seguridad, el orden y la limpieza.



Visión

Consolidarnos como la mejor estación de servicio a nivel nacional, impulsando el trabajo local, el bienestar y desarrollo personal de nuestro equipo de trabajo y teniendo responsabilidad sobre el impacto que generamos en nuestro entorno.



Valores

Nuestros valores se ven reflejados en nuestro equipo de trabajo, en nuestra integridad y forma de accionar, la rapidez en nuestra atención, la pasión y energía con la que hacemos las cosas, y el compromiso para con la comunidad.

Nuestros valores



Nuestros valores se ven reflejados en nuestro equipo de trabajo, en nuestra integridad y forma de accionar, la rapidez en nuestra atención, la pasión y energía con la que hacemos las cosas, y el compromiso para con la comunidad.

Calidad:

Cada una de las tareas que realizamos en nuestra estación la llevamos adelante con conciencia de equipo asegurando una experiencia optima a cada uno de los clientes que nos visitan.

Consideramos que el éxito se alcanza cuando el rol que ocupamos dentro del equipo lo hacemos perfectamente.

Integridad:

Priorizamos lo correcto por sobre nuestras conveniencias. Actuamos de manera ética, generando confianza en nuestro equipo y el entorno. Promovemos un comportamiento de respeto mutuo hacia cada miembro del equipo, articulando nuestras acciones y conductas bajo un marco justo, respetando las leyes y regulaciones del mercado donde trabajamos.

Agilidad:

Somos conscientes de que el tiempo es muy valioso para nuestros clientes, por lo que siempre los atendemos de inmediato al llegar y procuramos que no pierdan tiempo innecesariamente.

Nuestros valores



Nuestros valores se ven reflejados en nuestro equipo de trabajo, en nuestra integridad y forma de accionar, la rapidez en nuestra atención, la pasión y energía con la que hacemos las cosas, y el compromiso para con la comunidad.

Pasión y energía

Nos motiva nuestro equipo, nuestro objetivo y el impacto positivo que generamos con el trabajo diario. Colocamos nuestra energía en cada tarea y cumplimos nuestros objetivos, bajo el principio de trabajo en equipo y profesionalismo.

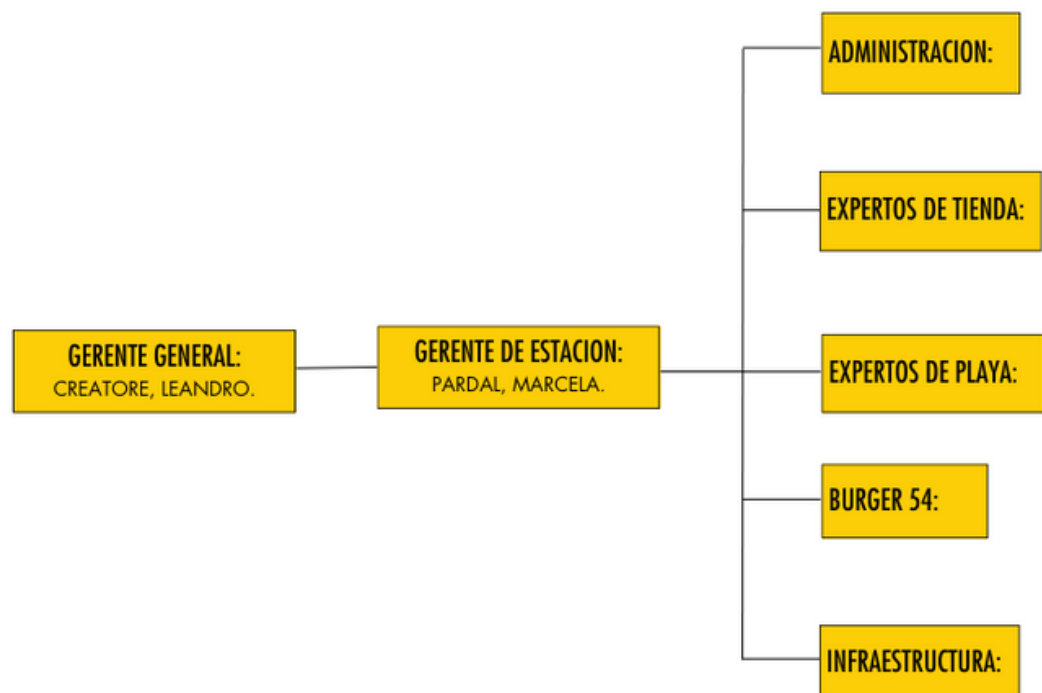
Compromiso:

Buscamos aportar beneficios a nuestros colaboradores, proveedores y la comunidad local, dentro de un marco ético y responsable. Dentro de nuestros objetivos, nos planteamos iniciativas para evitar y disminuir nuestro impacto en el entorno, de forma de colaborar con el desarrollo sostenible.

En Shell Nordelta consideramos que sin un adecuado talento humano no es posible llevar adelante nuestro plan de negocio y así cumplir con las metas anuales que nos planteamos. Los colaboradores son nuestros aliados estratégicos y quienes contribuyen al verdadero cambio cultural que se viene llevando adelante en la organización.

NUESTRO ORGANIGRAMA

A continuación te presentamos como esta compuesto nuestro equipo de trabajo



Para lograr que el equipo de trabajo establezca una meta en común, se sientan inspirados y se consolide el sentido de pertenencia en el equipo, es necesario un líder que guíe y acompañe el proceso.

En este sentido, Marcela Pardal, Gerente de Estación, es quien ocupa ese rol dentro de Shell Nordelta, quien con su pasión, dedicación y entrega logra que el equipo cumpla e incluso supere los objetivos establecidos.

Shell Nordelta en cifras

Tener con claridad cual es nuestra misión, nuestra visión y nuestros valores, nos permite y nos conduce directamente hacia nuestros objetivos comerciales, los cuales, fueron alcanzados y superados cada año.

Cantidad de litros de combustible vendidos: + de 6.000.000 Lts anuales
Market share: 0,034% del mercado nacional

Nuestra estación cuenta con 50 colaboradores, 120 proveedores y las siguientes alianzas estratégicas:



RECONOCIMIENTOS DE SHELL POR NUESTRA TRAYECTORIA



2021

**Smiling Stars – Premio Conquistadores
“Empresario ganador”**

#1 en Salud, Seguridad y Medio Ambiente a nivel país.
#1 en Salud, Seguridad y Medio Ambiente a nivel mundial.

2020

**Smiling Stars – Premio Conquistadores -
“Empresario ganador”,**

#1 en Salud, Seguridad y Medio Ambiente a nivel país.

2019

**Smiling Stars – Premio Conquistadores -
“Empresario ganador”**

Ganador del 2º trimestre en Salud, Seguridad
y Medio Ambiente

2018

**Smiling Stars – Premio Conquistadores -
“Empresario ganador”**

Ganador del 4º trimestre en Salud, Seguridad
y Medio Ambiente

RECONOCIMIENTOS DE SHELL POR NUESTRA TRAYECTORIA



Premio Conquistadores – PMTDR

Conquistadores - PMTDR es el programa por el cual Raízen premiara a los Mejores Empresarios, Expertos y Representantes de ventas de la Red.

Su metodología evalúa la performance de la unidad de negocio, la calidad de atención, los volúmenes de venta de productos Premium y la formación constante de su capital humano, equipo que necesariamente, debe estar en sintonía con la excelencia de la compañía y las exigencias que esto significa.

Premio SSMA

Este reconocimiento es otorgado distinguiendo a los empresarios que se destacan en Salud, Seguridad y Medio Ambiente (SSMA), en línea con las prioridades del negocio y comprendiendo como éstas influyen en la organización, teniendo en cuenta a los clientes, la seguridad y la comunidad.

Shell Nordelta obtuvo 2 años consecutivos el premio a Nivel Nacional, para luego resultar ganadora ante todos los mercados licenciados donde opera la marca Shell, obteniendo la máxima premiación como **Mejor Estación de Servicio GLOBAL en SSMA entre 84 países donde la marca Shell está presente.**

RECONOCIMIENTOS DE SHELL POR NUESTRA TRAYECTORIA



Teófilo Lacroze
CEO de Raizen - Shell



Andres Cavallari
Director de Retail de Raizen - Shell



La Sostenibilidad

La importancia de la Sostenibilidad para Shell Nordelta

En nuestra organización, consideramos que la **Sostenibilidad** debe ser un eje transversal en todas nuestras operaciones.

Creemos firmemente que el desarrollo **Sostenible** es nuestro pilar fundamental para la ejecución de nuestro negocio y para nuestro rol dentro de la comunidad local.

Es por este motivo, que trabajamos con una mirada a largo plazo y alineados con los **Objetivos de Desarrollo Sostenible de Naciones Unidas**.

Entendemos que la **Sostenibilidad** nos permite ejercer una nueva forma de gestionar el negocio, mediante la cual intentamos colaborar para satisfacer las necesidades actuales sin poner en riesgo las de las generaciones futuras.

Es por eso que comenzamos con la implementación una **Estrategia de Sostenibilidad** a través de la cual se buscan maximizar los impactos positivos de las actividades para contribuir al bienestar de la empresa, del ambiente y de la comunidad y, sin dudas, se propone una transformación en la forma de gestionar la organización, lo cual conlleva un necesario cambio cultural y un proceso de mejora continua.

Los 3 ejes de dicha estrategia son: social, ambiental y económico.

El abordaje de la **Estrategia de Sostenibilidad** tuvo como punto de partida, asumir el impacto de las actividades de **Shell Nordelta**, la necesidad de plantear y lograr un cambio de paradigma en el rubro de estaciones de servicios.

Consideramos que para lograr integrar la **Sostenibilidad** a nuestra gestión se requiere:

- *Apertura para atravesar un proceso de cambio cultural*
- *Compromiso de la Dirección con la temática*
- *Capacitación y sensibilización a los colaboradores*
- *Medición y registro de las acciones implementadas*



La Sostenibilidad

COMO EJE TRANSVERSAL

Para lograr una mayor efectividad en la implementación de la **Estrategia de Sostenibilidad**, en **Shell Nordelta** conformamos un equipo de trabajo en el marco de un **Comité de Sostenibilidad**. Su objetivo es la implementación y seguimiento de la **Estrategia de sostenibilidad** de **Shell Nordelta**.

Para acompañar el desempeño de la gestión, diseñamos un Tablero de Control a través del cual se integran todos los indicadores relativos al desempeño ambiental, social y económico de **Shell Nordelta**. En esta herramienta registramos datos que sirven para medir y monitorear la implementación de la estrategia como por ej. generación de residuos, eficiencia energética, donaciones, ahorro de recursos, capacitaciones, entre otros.

Por último, la capacitación y sensibilización resultan un eje fundamental de nuestra **Estrategia de Sostenibilidad**, tanto a nivel interno con nuestros colaboradores como a nivel externo con clientes y proveedores.

Consideramos que tenemos una responsabilidad en el desarrollo de las habilidades y conocimientos de todas las personas que de una u otra forma, integran nuestro equipo de trabajo. De esta manera, buscamos mejorar la calidad de nuestros servicios, amplificar el compromiso de los involucrados y crear equipos de trabajo con un alto desempeño en materia de **Sostenibilidad**.

Conformamos un **Comité de Sostenibilidad**, el cual se reúne mensualmente con el fin de impulsar la transformación de la organización hacia un modelo de negocio global **Sustentable** en todas sus unidades de negocio.



Pardal, Marcela.
Lider del Comité



Quilote, Miguel.
Jefe de Playa.



Ruiz, Gustavo.
Jefe de Playa.



Sosa, Bianca.
Administración



Lugones, Anahi.
Administración

Eje Social

Para nosotros, el capital humano es lo más valioso dentro de la organización, ya que trabajamos decididos a contribuir con el bienestar y desarrollo de nuestros colaboradores como así también el de la comunidad que nos rodea y acompaña.



A continuación, detallamos las alianzas estratégicas con actores sociales e instituciones de la sociedad civil para lograr los cumplir con los objetivos planteados:

Fundación Nordelta



Es una organización sin fines de lucro creada en junio de 2001, radicada en las inmediaciones de la estación.

Tiene el objetivo de mejorar la calidad de vida de las familias que habitan en los barrios vulnerables aledaños a Nordelta.

Es por esto por lo que desde 2018, colaboramos con la fundación en distintas iniciativas:

- Campaña "Vuelta al aula": Se trata de una colecta de artículos escolares con el objetivo de contribuir al desarrollo y fortalecimiento de una educación inclusiva, equitativa y de calidad con los niños, promoviendo sus capacidades y potenciando su trayectoria escolar.

Para esta iniciativa, recolectamos donaciones de útiles escolares y mochilas para que los alumnos de primer grado comiencen sus clases con los elementos necesarios.

Durante este año, logramos armar una cantidad de 415 kits escolares.



- Programa creando futuros expertos: Esta iniciativa fue pensada y propuesta desde nuestra estación al área de Empleo y Capacitación de la Fundación Nordelta, con el objetivo de formar personas en oficios y brindarles herramientas concretas relacionadas con sus necesidades y las del mercado.

Como así también promover y acompañar a los participantes y vecinos del barrio en el proceso de inserción laboral formal descubriendo su mundo posible de acuerdo con sus habilidades, competencias y mercado laboral.

En este programa, contribuimos abriendo las puertas a los jóvenes para realizar las prácticas profesionales en nuestras instalaciones. En las cinco ediciones llevadas a cabo, un total de 25 jóvenes se incorporaron al programa de pasantías y recibieron capacitación y entrenamiento en ventas y atención al cliente durante tres meses. Tras finalizar las mismas, 5 de ellos han quedado con un trabajo efectivo en nuestra estación. Además, gracias al entrenamiento recibido, otros 4 han conseguido trabajo en otras estaciones de servicio. Dada la dimensión que ha alcanzado, el Municipio de Tigre lo tomó como referencia para implementarlo en todo el Municipio en alianza con varias empresas.

En el 2023 estaremos firmando un contrato con la Municipalidad de Tigre en el cual seremos una Estación escuela. Siendo Servicentro Los Remeros S.R.L. el punto de conjunción entre el municipio, Las capacitaciones y las pasantías.



- Campaña "Dona tu abrigo": Cada inicio del invierno se lleva adelante esta campaña, la cual busca cubrir las necesidades básicas de las comunidades vecinas más vulnerables a través de la recolección de abrigo.

A partir de esta acción, colaboramos con muchas familias, especialmente bebes, niños y adolescentes, en un contexto donde las condiciones de vivienda y alimentación trasladan déficits hacia la salud y donde la indumentaria surge como un recurso paliativo clave.



- Campaña “Dona tu juguete”: En el mes de agosto la Fundación Nordelta lleva adelante esta campaña enfocada en las infancias, solicitando a los vecinos y organizaciones del alrededor que donen juguetes en buenas condiciones, cuyos destinatarios son niños de familias en situación de vulnerabilidad.

Para contribuir con esta campaña somos un punto de recepción en nuestras instalaciones y además realizamos una donación de juguetes que son comprados por los mismos representantes de la estación



- Campaña "Navidad compartida": Cada año la fundación une sus fuerzas con organizaciones y la comunidad local para acercar cajas navideñas con productos alimenticios a familias en situación de vulnerabilidad.

Desde nuestra organización, nos sumamos siendo punto de recepción para aquellas personas que deseen colaborar. En conjunto con nuestros clientes armamos 200 cajas navideñas y las acercamos a la fundación.



- Ferias solidarias: Anualmente la Fundación Nordelta organiza 3 ferias solidarias. Para llevarlas adelante, colocamos carpas en terreno lindero de nuestra estación de servicio y lo recaudado en el año lo vendemos a precios comunitarios.

Ese dinero es destinado a cubrir la implementación de los programas organizados por la Fundación Nordelta: formación, pasantías, inserción laboral, apoyo a personas en situación de vulnerabilidad, entre otros.

Gracias al trabajo en conjunto, durante este año en la feria se lograron vender artículos como ropa, juguetes, utensilios para el hogar, entre otros, generando una ganancia de \$450.000 por feria.



- Campaña contra el cáncer de mama: En el mes de octubre de este año en el marco de “Día mundial de la lucha contra el cáncer de mama” (19 de octubre), nos unimos junto a la Secretaría de Salud del Municipio de Tigre para acercar a la comunidad una jornada donde se realizaron estudios preventivos en nuestra estación. Se brindaron los servicios de:

1. PAP
2. Consulta por métodos anticonceptivos
3. Test rápido de VIH
4. Vacunación preventiva
5. Obtención de turnos para mamografías en Hospitales cercanos
6. Tras finalizar la jornada, se realizaron en total 30 estudios, 5 personas recibieron la vacunación preventiva y se otorgaron 82 turnos para mamografías.



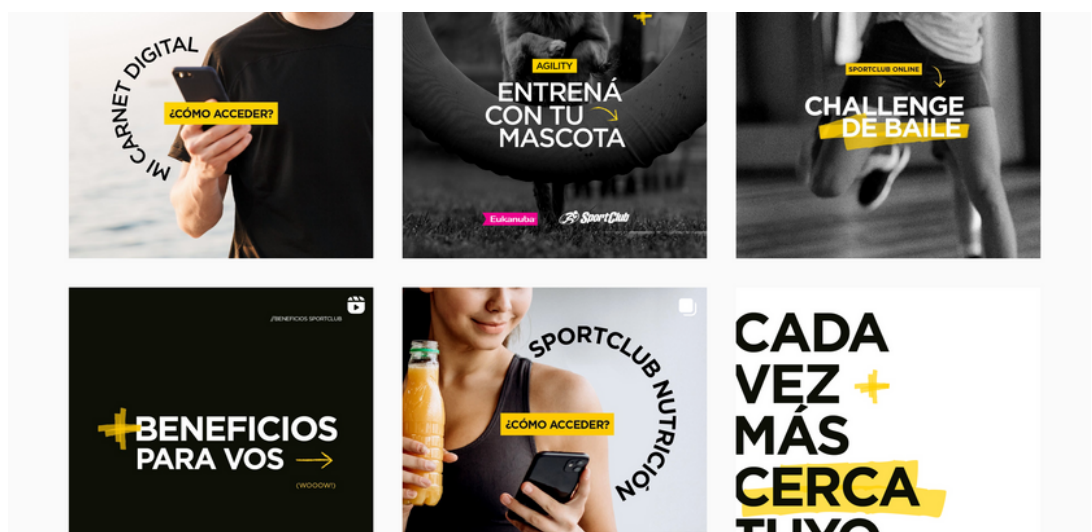
- Formación a nuestro equipo de trabajo en RCP: En nuestro país, cada año entre 30 y 40 mil personas sufren un paro cardiorrespiratorio.

Suministrar reanimación básica en forma inmediata aumenta considerablemente la capacidad de sobrevivencia de una persona.

Con el objetivo de contar con las herramientas para dar respuesta en caso de una emergencia, nuestro equipo recibe cada año una capacitación en mecanismos de primera respuesta y conductas de liderazgo.



- Con el objetivo de promover la salud y los buenos hábitos en nuestro equipo de trabajo, llevamos adelante un convenio con esta importante red de centros de entrenamiento. Se trata de un descuento del 30% sobre la cuota mensual, acompañado también de un plan de alimentación a medida.





Hemos realizado un acuerdo con Omint Salud para que mediante la integración de los aportes de todos nuestros empleados se vean beneficiados con un plan de salud superior al que pudiesen conseguir por el aporte individual de cada uno de ellos con la obra social de estaciones de servicio.



Se trata de una cooperativa fundada en el año 2005 por un grupo de vecinos preocupados por la gestión de los residuos sólidos urbanos, por la situación de los recuperadores urbanos y en búsqueda de crear oportunidades con responsabilidad social y ambiental.

La cooperativa está ubicada en la localidad de Benavidez cerca de nuestra estación de servicio.

Actualmente, realiza la recolección diferenciada de residuos secos y en la planta acondicionan y procesan el material, para que luego éstos puedan ser reinsertados en la cadena productiva.

Actualmente en Shell Nordelta, separamos los cartones y los vidrio los cuales son retirados por Tigre Recicla y entregados a Creando Conciencia.

Por otro lado, recibimos en nuestra estación aquellos plásticos que la cooperativa no puede gestionar para la construcción de eco ladrillos, sobre los cuales estaremos profundizando más adelante.



Es un espacio de construcción colectiva conformado por un equipo de personas con la vocación de armar red entre la comunidad y las empresas comprometidas por la responsabilidad social.

En la estación de servicio, recolectamos las tapitas plásticas y son donadas a la ONG. Las mismas se utilizan para financiar parte del Centro Comunitario Resiliente, un espacio de contención en términos de educación, alimentación y desarrollo laboral para comunidades de bajos recursos, haciendo foco en el reciclado.

Eje Ambiental

No hay futuro posible sin un planeta sano y es por eso que, desde Shell Nordelta, conscientes del impacto que generan nuestras actividades, trabajamos para reducirlo.

- Implementación de un plan de reducción de insumos descartables:



28.800

NO FUERON ENTREGADOS

"El mejor residuo, es el que no se genera"

Partiendo de este pensamiento, decidimos eliminar materiales descartables como los sorbetes y los manteles de papel.

Buscamos a través de este plan minimizar la utilización de plásticos de un solo uso y demás materiales descartables, reduciendo así la generación de residuos y fomentando un consumo más responsable.

Con un objetivo a largo plazo de erradicar el uso de estos.

Entre aquellos descartables eliminados, se encuentran los sorbetes plásticos de bebidas desde el 2020 y recientemente se sumaron los manteles de papel del servicio de comida. Éstos últimos, son reemplazados por manteles plásticos reutilizables, para evitar el descarte.

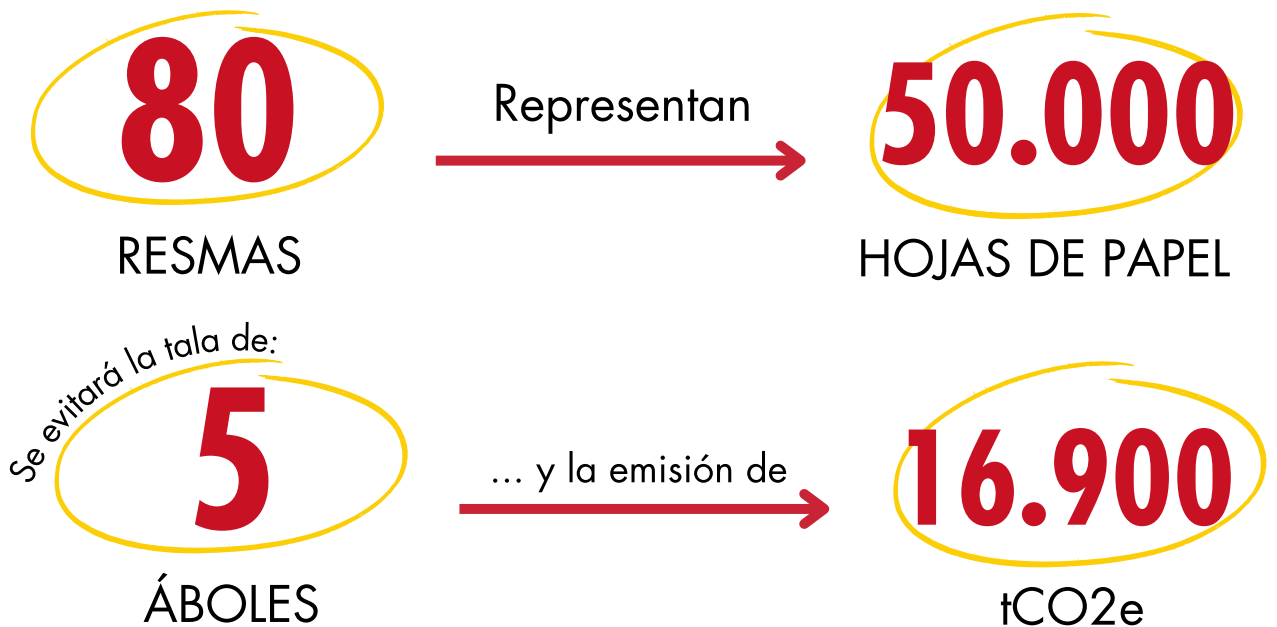
Por otro lado, se han reemplazado las típicas bolsas plásticas por una alternativa hecha con papel reciclado.

Eje Ambiental

- Implementación de un plan de ahorro de papel:

Para el año 2023, se proyecta lograr un ahorro de 80 resmas,
lo que representa 50.000 hojas de papel.

De esta manera buscamos evitar la tala de 5 árboles y la emisión de 16.900 tCO₂e



Con el objetivo de optimizar consumo de papel a través de las actividades de nuestra organización, involucramos no sólo a nuestros colaboradores, sino también a nuestros propios clientes. Dentro de las medidas adoptadas, se encuentran la digitalización de facturas de proveedores, reducción de papel de etiquetas de control de efectivo y planillas de cierre de turno, entre otras. A partir de la puesta en marcha de este plan se proyectan ahorros económicos además de un beneficio ambiental que se logra a partir de la reducción del consumo de papel.

Paneles de Energía Solar Fotovoltaica

En el año 2021 instalamos paneles solares fotovoltaicos para utilizar la energía generada por el sol, como una alternativa al consumo de energía no renovable.

Ahorro de 19.800 kWh/año, lo que equivale a una reducción del 5,7% del consumo diurno de energía eléctrica.



15

PANELES
SOLARES



550w

CADA UNO

Dentro de sus beneficios se encuentran: La producción de energía limpia, que no genera emisiones de gases de efecto invernadero ni subproductos contaminantes para el ambiente; la contribución al desarrollo sostenible y ahorros económicos por la disminución del consumo de la red eléctrica.

Fabricación de ladrillos

Fabricamos en nuestras propias instalaciones ladrillos a partir de los residuos plásticos generados in situ y de los recolectados por nuestros propios clientes que deciden sumarse a la iniciativa.

Calculo aproximado de reciclaje, por año:

60t



Desde su comienzo en el año 2020, hemos producido más de 5.000 eco ladrillos, y además, gran parte del plástico reciclado fue utilizado para construcciones propias, como por ejemplo: el nuevo deck y sector de Drive Trhu, y otra ha sido donada a escuelas locales y a la Fundación Nordelta.

Separación en origen de los residuos:

En nuestras instalaciones contamos con separación en origen de nuestros residuos, lo cual nos permite promover iniciativas de reciclaje que contribuyen a la Economía Circular. Para que esto sea posible, entendemos que es muy importante trabajar en la capacitación y comunicación tanto a nivel interno como externo. Actualmente separamos: plásticos, papel, cartón, vidrio, orgánicos, basura, pilas, tapitas y colillas de cigarrillo.

Diseño de un calendario con fechas relativas a la sostenibilidad:

La comunicación junto con la capacitación y sensibilización resultan clave para el éxito de nuestra Estrategia de Sostenibilidad.

Es por ello que estamos trabajando para que todos nuestros grupos de interés estén informados de nuestra gestión sostenible, a través de la comunicación de fechas que aborden y comuniquen temas en ese sentido y que además sirvan como disparadoras de iniciativas que involucren a toda nuestra comunidad.

Nuestro canal de comunicación a nivel externo es nuestra red social en Instagram mientras que internamente la potenciamos con grupos de difusión.

[CLICK HERE](#)

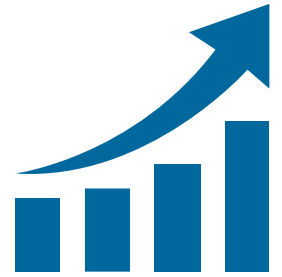


Reutilización de recursos:

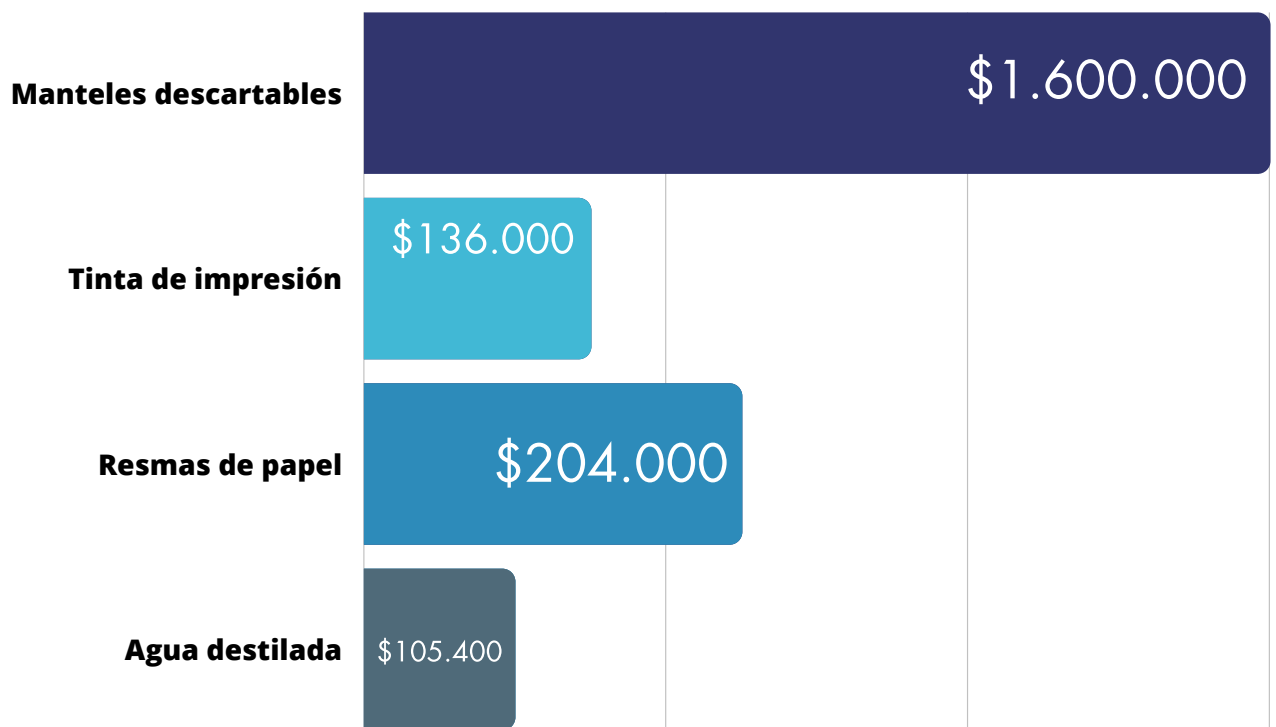
Conscientes de la finitud de nuestros recursos naturales, creemos que la mejor forma de cuidarlos es no derrochando y aprovechando al máximo aquellos que utilizamos. En nuestra estación, reutilizamos el agua proveniente de los aires acondicionados para el funcionamiento de nuestro horno del shop.



Eje Económico



Creemos que es posible generar un negocio que brinde rentabilidad y crecimiento al mismo tiempo que fomenta el desarrollo de la comunidad local y el cuidado de nuestro planeta. Es por eso, que ideamos estrategias sustentables, viables y equilibradas entre los tres pilares del desarrollo sostenible.



Proyección de ahorros para el próximo año a valor actual

Energía ahorrada: 19.800 kW/h al año

SALUD Y SEGURIDAD

Algunas de las grandes prioridades para Shell Nordelta

La prioridad en la gestión del talento humano de **Shell Nordelta** es la salud y el bienestar de los trabajadores en espacios sanos y seguros.

Para lograr esto, se realizó una gestión integral con estrategias y acciones, entre las que estuvieron el cumplimiento de todos los protocolos de seguridad, la entrega de elementos de protección personal.

Estamos comprometidos a garantizar que todas las personas que formen parte de nuestra organización se encuentren en un entorno seguro.

Contamos con el apoyo de un asesor externo para gestionar las condiciones del ambiente laboral y el control de los peligros y riesgos en el lugar de trabajo, promoviendo una cultura de la seguridad dentro de cada proceso que realizamos.

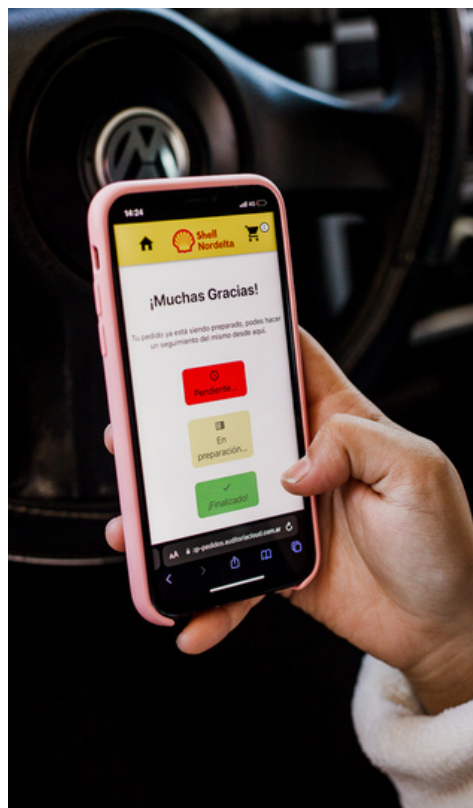
Consideramos que se debe tener una mirada integral de nuestro ambiente laboral, es por eso por lo que se llevan adelante diversas acciones para hacer de nuestro espacio, un lugar seguro:

- *Confeción de Normas de trabajo por riesgos generales y específicos.*
- *Auditorías periódicas cuyo objetivo es detectar y corregir acciones y condiciones inseguras de trabajo y, evaluar y definir riegos de accidentes por áreas, así como también las enfermedades atribuibles al trabajo.*
- *Mejorar el sistema de lucha contra incendios, a través de estudios de Carga de Fuego, asesoramiento en la provisión de sistemas y elementos para detectar y/o extinguir fuegos y un relevamiento del sistema actual, conjuntamente con la capacitación del personal en materia de utilización de equipos de extinción, tanto teórica como práctica.*
- *Implementación de un cronograma de vencimientos de presentaciones ante organismos oficiales.*
- *Realización de Informes de accidentes e incidentes laborales, y de Investigación de causas, con el fin de contar con información que permita prevenir reiteraciones.*
- *Capacitación al personal sobre riesgos generales y específicos de su actividad laboral y situaciones que suceden dentro del establecimiento, herramienta que permite concientizar sobre su ambiente de trabajo y los riesgos a los que están expuestos, tomando las medidas preventivas necesarias.*
- *Verificación y asesoramiento sobre el uso y conservación de EPP (elementos de protección personal)*
- *Realización de estudios de Nivel Sonoro y Nivel Lumínico en cada uno de los puestos de trabajo.*
- *Vinculación con el servicio de Medicina Laboral.*
- *Reuniones periódicas con el trabajador designado de nuestra organización para dar seguimiento a los temas relacionados con la seguridad laboral.*
- *Control y seguimiento del Programa de Seguridad consensuado con la ART.*

Innovación en Shell Nordelta

Shell Nordelta es la primera de Latinoamérica en desarrollar una aplicación para comprar productos del shop sin bajar del auto.

La tendencia de automatizar y agilizar al máximo la experiencia del cliente nos impulsó a implementar una plataforma para llevar el pedido que realice el conductor a través de su vehículo.



Desarrollamos una aplicación móvil, permitiéndole al consumidor realizar compras en el shop sin bajarse del auto. Se trata de una app propia que opera al mismo tiempo con Shell BOX.

[CLICK HERE](#)



SHELL RECHARGE



A la vanguardia de las tendencias, el grupo **Raízen** presentó en Argentina un avance concreto para el futuro de la movilidad: Shell Recharge, se trata del primer surtidor eléctrico de carga rápida.

Incentivados por Raízen Argentina, decimos apostar a esta propuesta y sumarnos. En octubre 2022, presentamos nuestro primer surtidor Shell Recharge del país en nuestra estación.

Se trata de un cargador con una potencia de 50 kW, que cuenta con tecnología Siemens y puede abastecer a dos autos al mismo tiempo.



SHELL RECHARGE



La implementación de esta tecnología permite ampliar nuestra oferta y acompañar a nuestros clientes en la búsqueda de una mejor solución de movilidad sostenible.

Siendo Shell una de las marcas más reconocidas del mundo y la más global en su rubro, contamos con el privilegio de poder traer a Argentina un producto ya disponible a escala global, probado y adaptable a las necesidades de cada mercado.

Con la instalación de este primer surtidor Shell Recharge, estamos dando un paso importante para la ampliación de nuestra oferta y trayendo a Argentina esta nueva tecnología para ofrecer a nuestros clientes nuevas experiencias”.

Shell Recharge está actualmente presente en 33 países y tiene un plan de crecimiento que apunta a contar con 500.000 cargadores funcionando para 2025, acompañando la expansión de la electromovilidad.



[CLICK HERE](#)

